

Montagehandleiding - Boxspring Praag

Gefeliciteerd met de aankoop van je nieuwe boxspring van Slaaploods.nl!

Voor een snelle en gemakkelijke montage, volg je eenvoudig de volgende stappen.

1. Uitpakken boxspring:

1. Controleer de verpakking op eventuele schade en haal de poten van de boxen of uit de topper. Check ook of er nog andere additionele bestelde producten vastgeplakt zijn.
2. Check of de ondergrond vrij is van harde of scherpe voorwerpen en leg daarna de box ondersteboven zodat je de onderkant ziet.
3. Maak het verpakkingsmateriaal open en laat dit onder de boxspring liggen. Hierdoor kan de stoffering niet vies worden. Gebruik bij het verwijderen van de verpakking **GEEN** mes maar trek het plakband los met de hand.



2. Monteren van de poten:

1. Je hebt zes ronde poten per box nodig.
2. De zes poten bevestig je op de posities die je ziet op foto 1.
3. De poten draai je door middel van de schroefdraad in de gaten in de box (foto 2 & 3).
4. Het eindresultaat zie je op foto 4.

Foto 1

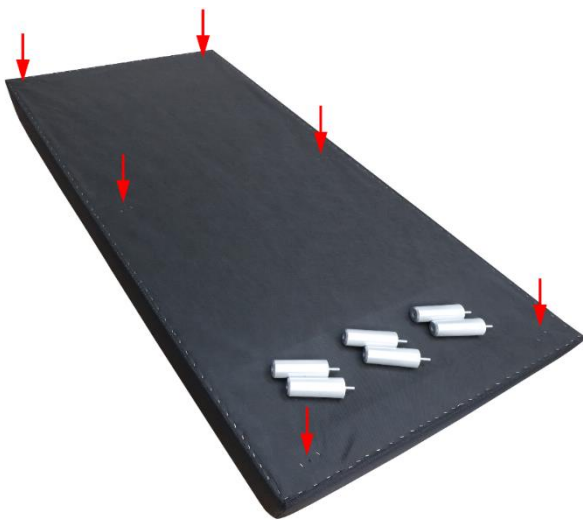


Foto 2



Foto 3

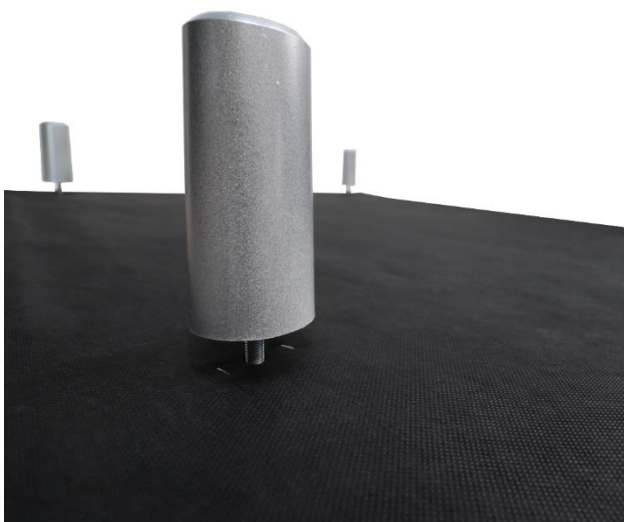
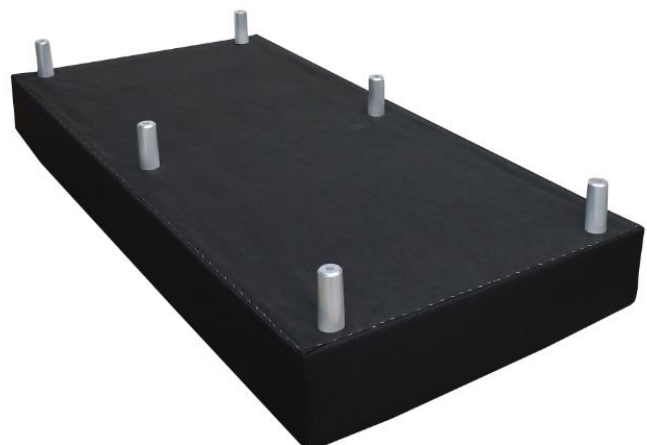


Foto 4



TIP: Zet de gemonteerde box op z'n poten. Daar leg je de te monteren box op z'n kop bovenop. Zo hoef je minder te bukken bij de installatie!

3. Hoofd- of voetenbord vastzetten aan je boxspring

1. Op het hoofd- of voetenbord en op de boxen zitten reeds beugels bevestigd.
2. Zet de boxen tegen elkaar aan.
3. Til vervolgens met twee man het hoofdbord op en schuif de beugels in de beugels die op de boxen gemonteerd zijn. Controleer of de beugels goed in elkaar geschoven zijn.

